

D2 Tegninger og supplerende dokumenter**D2-ID7481a Busker og trær med spesielle skjøtselkrav****Innholdsfortegnelse**

1	Busker og gras med spesielle skjøtelskrav.....	2
1.1	E6 Skulleruddumpa.....	2
1.2	E18 Dronning Eufemias gate.....	2
1.3	E6 Helsefyr 1 og Helsefyr 2.....	3
1.4	E6 Helsefyr taxiholdeplass.....	3
1.5	E18 Filipstad 1.....	4
1.6	E18 Bestumkilen.....	4
1.7	Rv. 4 Kalbakkenkrysset.....	5
1.8	Rv. 162 Sørenga 1.....	5
1.9	Rv. 162 Haakon VIIIs gate.....	6
1.10	Rv. 162 Kong Håkon 5's gate.....	6
1.11	Rv. 162 Munkedamsveien.....	7
1.12	E18 Rundkjøring Munkedamsveien.....	7
1.13	E18 Langkaia.....	8
1.14	RV159 Rundkjøringer ved Rælingstunnelen mot Lillestrøm.....	9
2	Trær med spesielle skjøtelskrav.....	10
2.1	Skjøtsel av formklippede trær – Krav til stammehekk i Haakon VIIIs gate.....	10
2.2	Prinsippskisser for formklipping av stammehekk i Haakon VIIIs gate.....	10
2.3	Trerekker i Dronning Eufemias gate.....	12

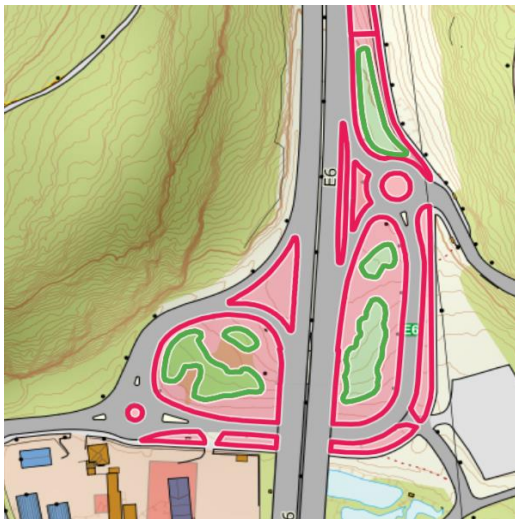
1 Busker og gras med spesielle skjøtelskrav

Det stilles i tillegg til de generelle kravene for busker spesielle krav til skjøtsel av beskrevne buskfelt og trebeplantninger. Busker med definerte beskæringskrav skal klippes slik at de tilfredsstiller kravene under hvert punkt. Gras under busker med gras som bunndekke skal klippes med samme frekvens som grasplen eller grasbakke. For øvrig gjelder kravene iht. busker.

1.1 E6 Skulleruddumpa

Buskfeltene har grasbakke som bunndekke og klippes med samme frekvens som øvrige grasdekker på rampene. Ugress og oppslag fjernes jevnlig.

EV6 K S15D1 m5278



1.2 E18 Dronning Eufemias gate

Hekkene langs trikketraseen ut mot veien skal formklippes. Det klippes langs veien og inn til trærne som er plantet i hekken. Arealet fra midten av hekken og inn mot trikkesporet klippes av Sporveien.

EV18 K S55D10 m469-1131



1.3 E6 Helsfyr 1 og Helsfyr 2

Formklipt hekk langs gang/sykkelvei skal klippes i samme høyde som mur mot E6.
Bunndekket holdes klippet som grasbakke, Ugress og oppslag skal fjernes jevnlig.
EV6 S16D20 m1687-2304



1.4 E6 Helsfyr taxiholdeplass

Agnbøkkekk holdes formet og ryddig. Ugress og oppslag fjernes jevnlig.
EV6 S16D20 m13-90



1.5 E18 Filipstad 1

Barlind som er plantet rundt trærne skal formklippes og ikke bli høyere enn midt på stammen under krona på treet. Ugress og oppslag skal fjernes jevnlig.

EV18 S55D1 m246-341



1.6 E18 Bestumkilen

Formklipt hekk ved skulptur skal ha jevne sider, og skråskjæres opp mot skulpturens fot. Bunndekke er kompost som skal opprettholdes. Ugress og oppslag fjernes jevnlig.

Ev18 S55D1 m146-158



1.7 Rv. 4 Kalbakkenkrysset

Høyden på buskfelt skal ikke overskride 60 cm. Ugress og oppslag fjernes jevnlig.

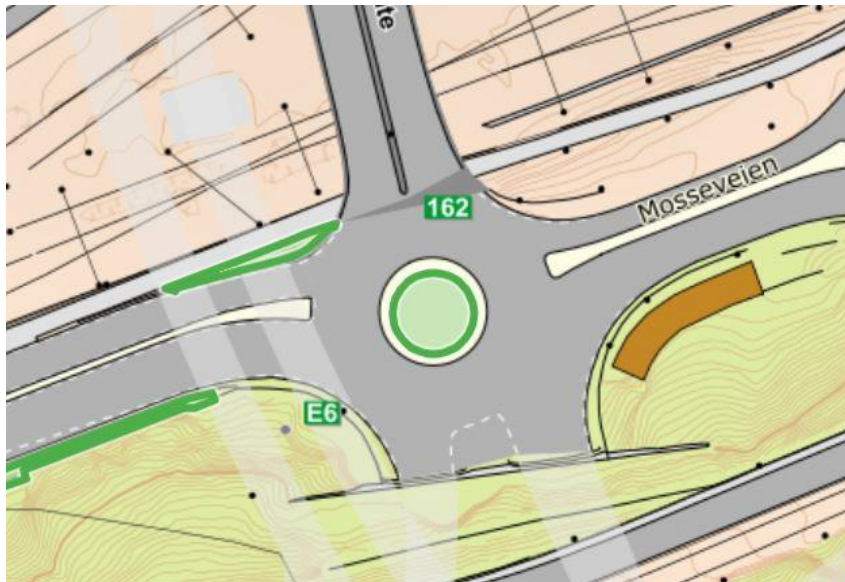
RV4 S1D1 m5667



1.8 Rv. 162 Sørenga 1

Barlind i rundkjøring formklippes og skal ikke bli høyere enn 50 cm over kantstein. Ugress og oppslag fjernes jevnlig.

EV18 S556D1 m100



1.9 Rv. 162 Haakon VII's gate

Formklippede hekker. Ytterste rad av fjellsyrin og innerste delen er to felt med Sargenteple (Malus sargentii). Fjellsyrin skal ha jevn overflate ikke være høyere enn 1,0m. Sargenteple formklippes stramt med maks høyde 1,20m. Stien av storgatestein mellom feltene skal holdes åpen. Ugress og oppslag fjernes jevnlig.

EV18 S55D1 m14-60

Rundkjøringen er beplantet med agnbøk og holdes formklippet. Ugress og oppslag fjernes jevnlig.

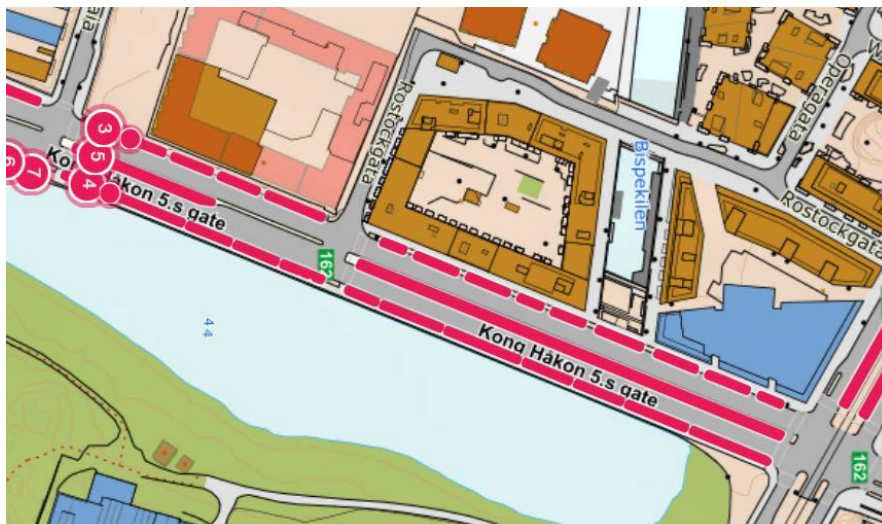
EV18 S55D1 m0-51



1.10 Rv. 162 Kong Håkon 5's gate

Hekkene på begge sider av veien holdes mykt formklippet. Sikt og sitteplasser skal ivaretas. Ugress og oppslag fjernes jevnlig.

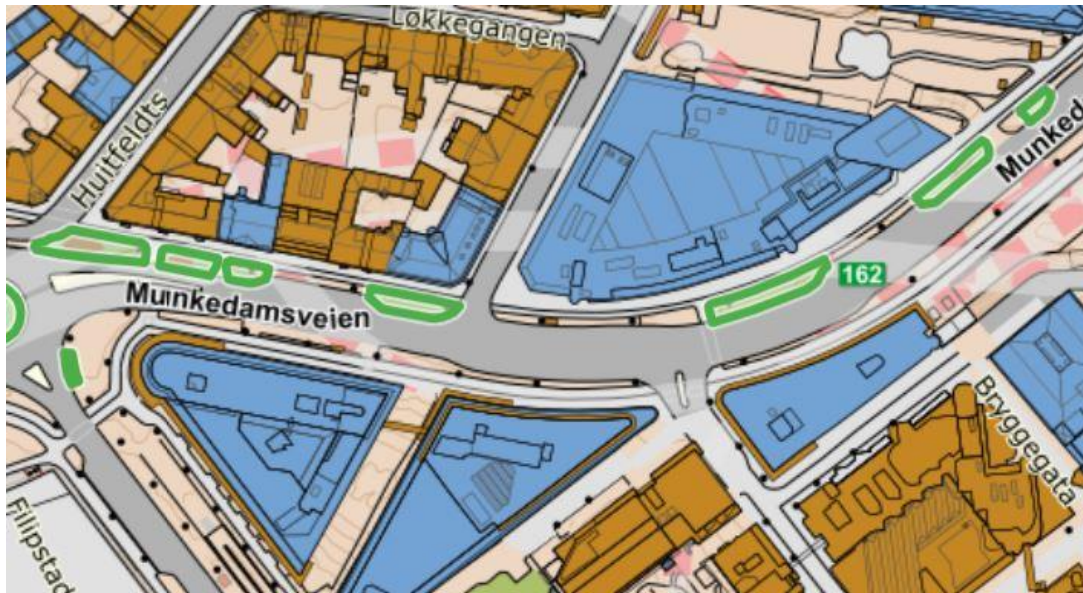
RV162 S1D100 m738-1017



1.11 Rv. 162 Munkedamsveien

Formklippede hekker som formes som et bøkebord, med rette kanter og jevnt tak. Det skal tas hensyn til siktsoner ved overgangsfelt. Ugress og oppslag fjernes jevnlig.

RV162 S1D1m4939-5236



1.12 E18 Rundkjøring Munkedamsveien

Rundkjøringen holdes formklippet. Ugress og oppslag fjernes jevnlig.

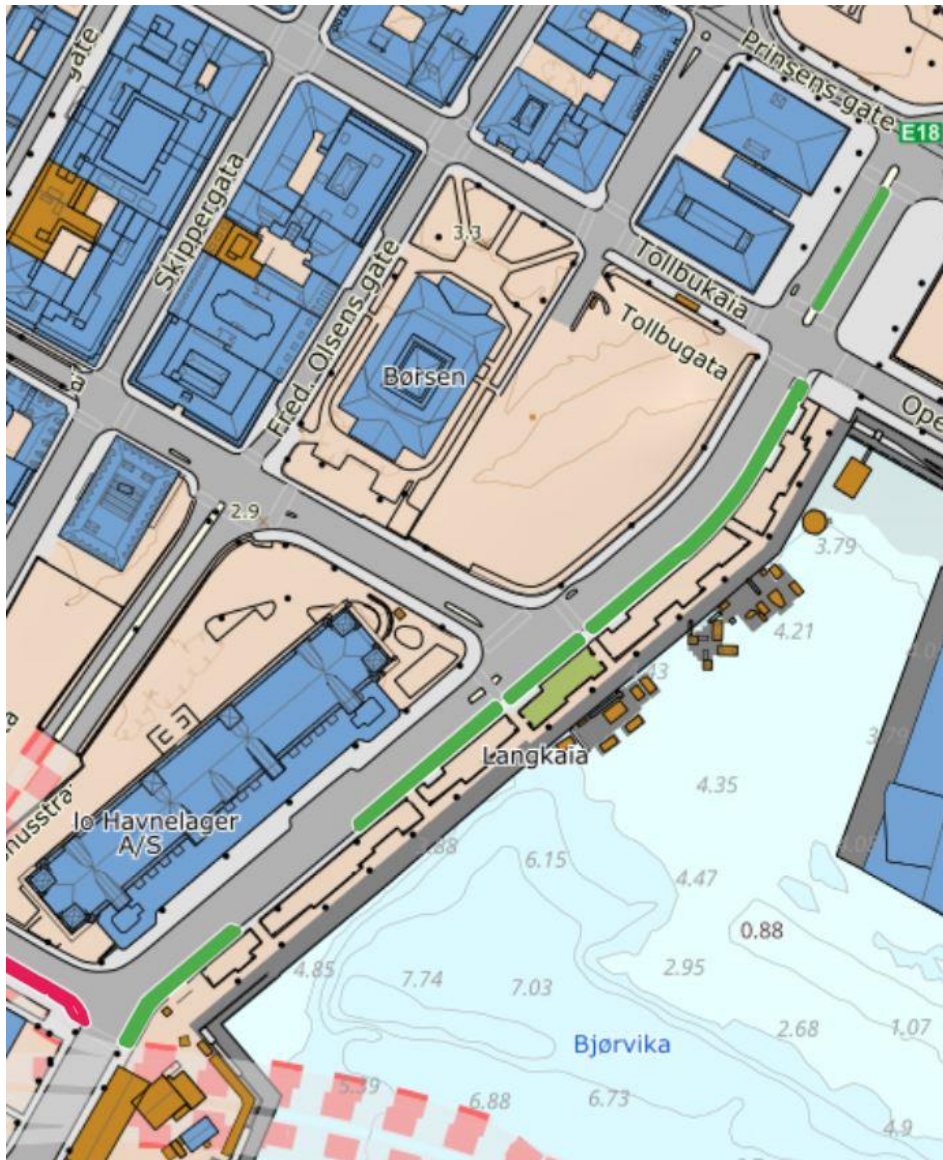
EV18 K S55D1 m4888 KD5 m58



1.13 E18 Langkaia

Hekken holdes stramt formklippet. Vanningsanlegget må ettersees og det må påregnes årlig gjødsling her. Ugress og oppslag fjernes jevnlig.

EV18 S55D10 m67-323



1.14 RV159 Rundkjøringer ved Rælingstunnelen mot Lillestrøm

Barlind i sirkel klippes årlig for å holde en jevn form. Ugress og oppslag fjernes jevnlig.

RV159 S3D1 m 65-131

RV159 S3D1 m 76-143



2 Trær med spesielle skjøtelskrav

Dette gjelder stammehekken i Haakon VII's gate og trerekkene i Dronning Eufemias gate.

2.1 Skjøtsel av formklippede trær – Krav til stammehekk i Haakon VII's gate

Skudd og greiner skal beskjæres slik at trekrona tilpasses en «ramme» beskrevet her:

Stammehøyde 3 meter.

Nedre kronebredde for hele hekken, det vil si 2 trær, skal være 7.5 meter.

Øvre kronebredde for hele hekken, det vil si 2 trær, skal være 7 meter.

Totalhøyde ca. 10 meter nærmest 7. juni plassen, og økende horisontalt til ca. 15 meter mot Rådhusplassen

I første kontraktsår klippes stammehekken 5 cm.lenger ut enn fjorårets beskjæring.

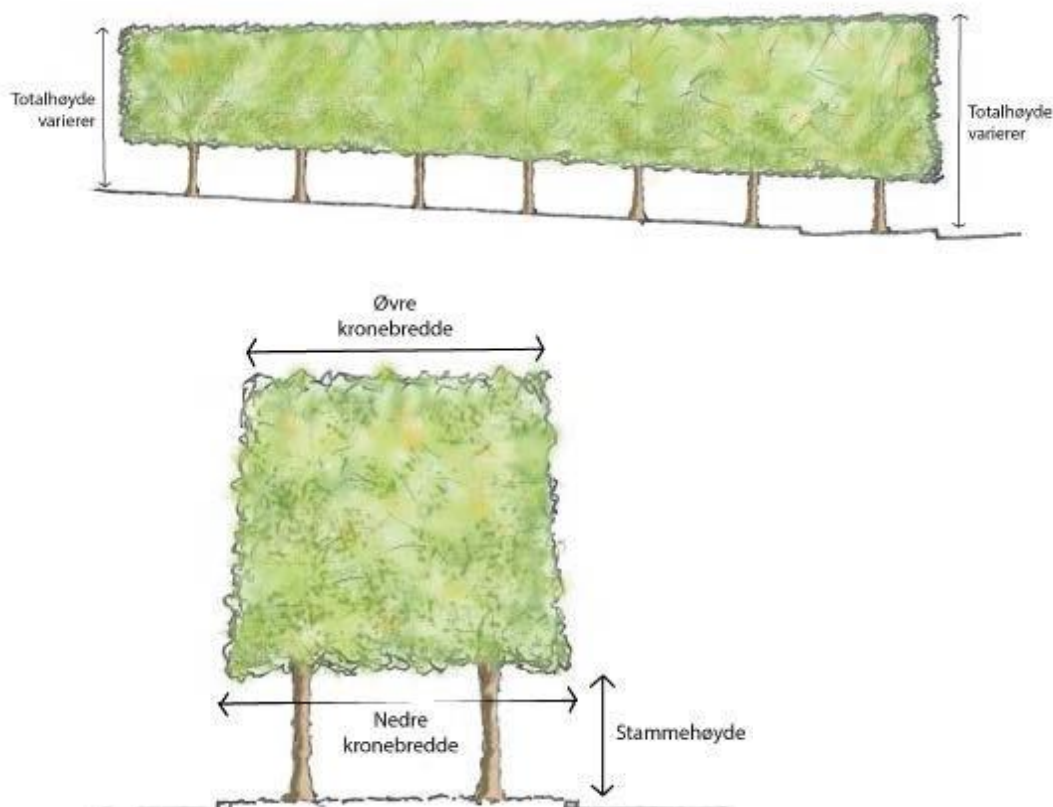
I andre kontraktsår klippes stammehekken inn i den definerte rammen beskrevet over.

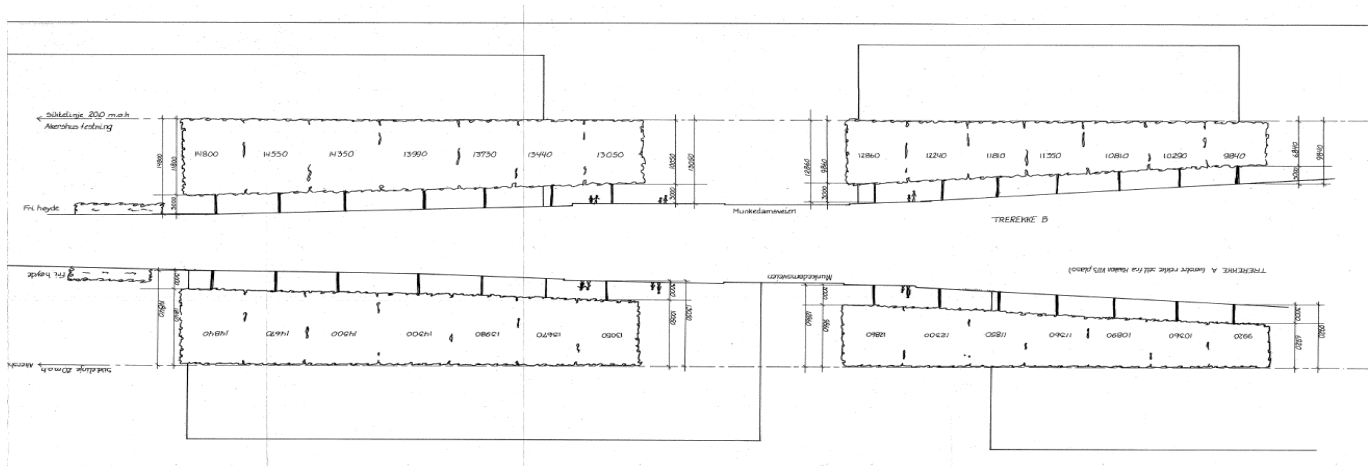
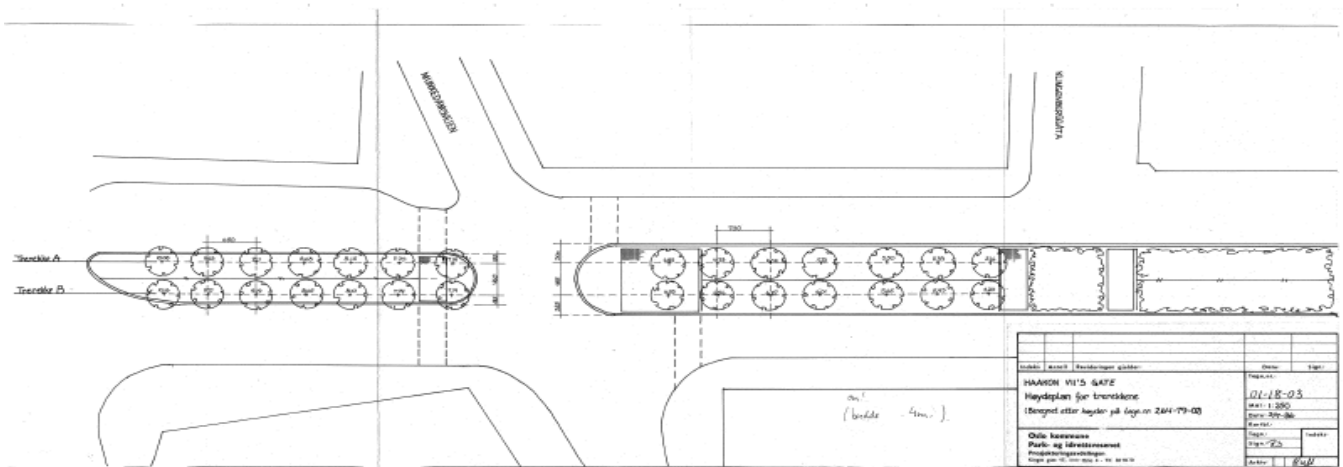
I tredje kontraktsår skjæres hekken omkring 10 cm lenger ut enn fjorårets justering.

I fjerde og femte år av kontrakten klippes hekken 5 cm lenger ut enn fjorårets beskjæring.

Beskjæring skal utføres innen 1. desember hvert år. Stammehekken skal formes stramt og uten store avvik.

2.2 Prinsippskisser for formklipping av stammehekk i Haakon VII's gate





2.3 Trerekker i Dronning Eufemias gate

I Dronning Eufemias gate er det plantet trerekker med eksotiske trær og omfatter ca 300 trær. Disse skal vedlikeholdsbeskjæres i oktober hvert år av sertifisert arborist. Beskjæringen skal utføres med stor varsomhet og i samråd med byggherre.

EV18 K S55D10 m1183-1770

